

HPA LAS ASPERAS - ** Tourisme

DESCRIPTIF DES HEBERGEMENTS LOCATIFS

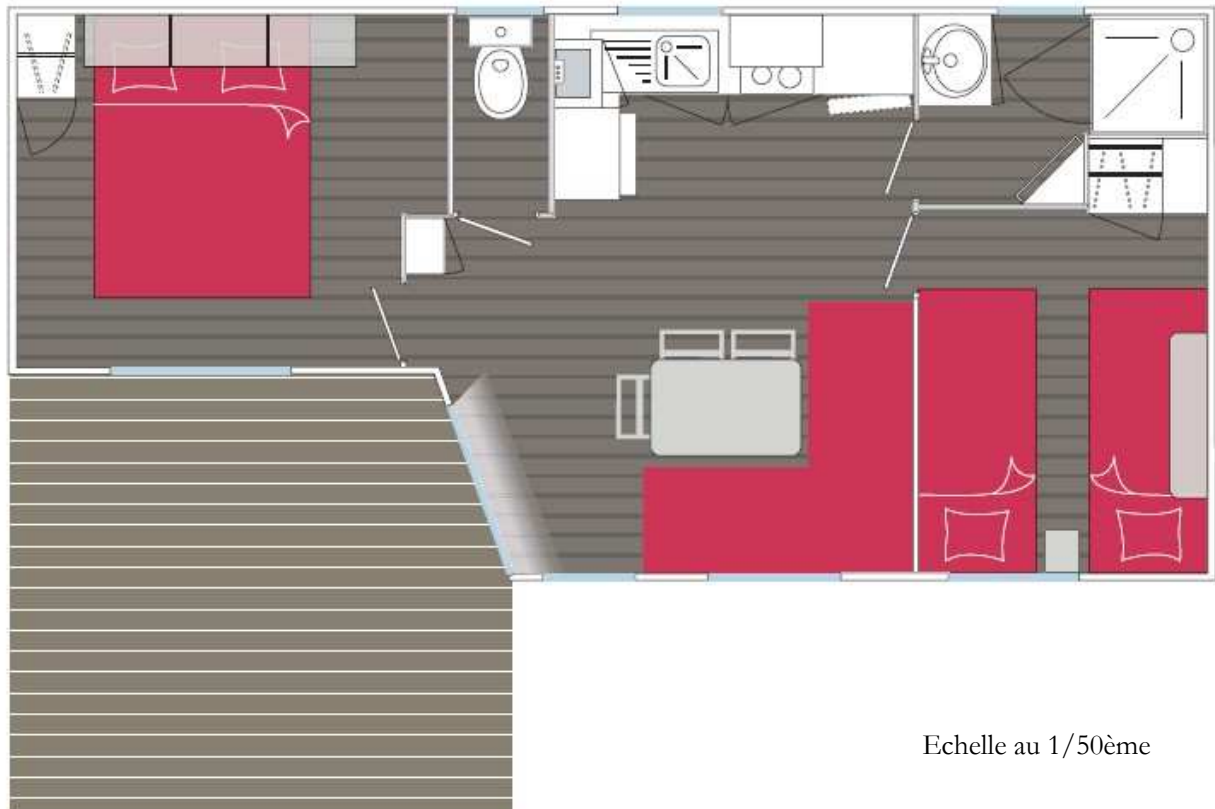
Vous êtes à la recherche de nature, de détente et d'évasion...le Pacifique est une alternative idéale entre intérieur et extérieur.

La Résidence Mobile Pacifique

Toutes les résidences mobiles ont une isolation renforcée et sont bardées de bois leur donnant un aspect de chalet et ont été spécialement construites pour Las Asperas.

Avec ses nouvelles dimensions, le Pacifique propose une vaste chambre parents dotée d'un emplacement lit bébé, d'une chambre avec 2 lits et d'un salon avec coin cuisine aménagée.

Sa terrasse semi-couverte permet d'exploiter au maximum l'extérieur et de partager ainsi de longs instants bercés aux chants des oiseaux.



Echelle au 1/50ème

Fabrication : avril 2009 et 2010 - Mise en service : juin 2009 et mai 2010

Surperficie de l'hébergement

La Résidence Mobile Pacifique offre 25 m² et 10 m² de terrasse semi couverte.

Descriptif intérieur

Chambre 1 : lit de 2000 x 1600 avec couvertures et 2 oreillers ;

Chambre 2 : deux lits de 1900 x 800 avec couvertures et 2 oreillers ;

Salon : banquette, chauffeuse amovible, table, 3 chaises ;

Espace Cuisine : réfrigérateur-congélateur 230 litres, plaque cuisson 4 feux gaz (bouteille), hotte avec extraction, micro-ondes grill, lave vaisselle 12 couverts, kit vaisselle et ustensiles de cuisine, nécessaire de ménage ;

Salle d'eau : lavabo et douche et WC séparés.

Equipements complémentaires

Cumulus électrique pour la fourniture de l'eau chaude ;

Pour une utilisation en hiver toutes les pièces sont équipées d'un chauffage électrique ;

Salon de jardin composé d'une table, de 4 fauteuils et d'une table basse ;

Un étendoir.

Draps et linge de maison non fournis.